

Das Elternheft

zum Schuljahr 2022/23

... (Fast) alles, was Sie wissen müssen ...



Schule von Welt in der jeder Einzelne zählt.

Wörthstraße 21

95028 Hof

Tel.: 09281/14009-0

Fax.: 09281/14009-122

e-mail: verwaltung@sophienschule-hof.de/

home: www.sophiengrundschule-hof.de

**Öffnungszeiten Sekretariat,
Frau Tögel, Frau Winter**

Montag - Donnerstag:

9.00 Uhr - 10.00 Uhr

11.30 Uhr - 13.00 Uhr

Freitag:

9.00 Uhr - 10.00 Uhr

oder nach telefonischer
Vereinbarung!

Viel Freude und Erfolg im neuen Schuljahr!

Hof, den 08.09.22

Liebe Eltern,

Das gesamte Team der Sophien- Grundschule begrüßt Sie sehr herzlich zum Schuljahr 2022/23. Derzeit besuchen etwa 350 Kinder unsere Schule. Sie werden von ca. 60 Mitarbeitern betreut.

Als neue Mitarbeiter dürfen wir begrüßen:

Anna Muzzolini, Lin (GS Hofeck)
Jasmin Claus, Lin (Neustädter GS)
Ines Hauenstein, Lin (GS Oberkottzau)
Jonas Elsen, L (GS Oberkottzau)
Claudia Bunke, L (GS Oberkottzau)
Christine Krasser, Lin (GS Oberkottzau)
Leonie Ohme, Lin (Eichendorff-GS)
Marina Karin Größner, Lin (Pestalozzi GS, Rehau)
Franziska Schnörer, Lin (Pestalozzi GS, Rehau)
Cornelia Graf, Lin (Pestalozzi GS, Rehau)
Eva Dotterweich, LAA 1. Jahr
Lara Hornfeck, FSJ
Jule Herrmann, FSJ
Julian Dill, FSJ IGEL
Kathrin Fahland, Vertragslehrkraft
Miriam Rauhut, Vertragslehrkraft
Stephanie Weiß, Vertragslehrkraft
Antje Hupas, Mittagsbetreuung 1b
Tanja Maugeri, AG „Kreativer Tanz“
Alina Moschajeva, AG „Ukrainisch“

Wir freuen uns, dass wir trotz des Lehrermangels unser Schienen-System bzw. die Differenzierungsstunden aufrechterhalten konnten, um Ihre Kinder möglichst intensiv und ganzheitlich fördern zu können. Zu unserem bekannten AG-Angebot kommen nun noch die AG Baumeister/ Metallbau, Experimentieren und kreativer Tanz. Nach den Herbstferien beginnt erneut der Kurs für einen erfolgreichen Übertritt an Realschule oder Gymnasium.

Obwohl wir ohne pandemie-bedingte Einschränkungen in das neue Schuljahr starten dürfen, legen wir weiterhin Wert auf Hygiene- und Abstandsregeln sowie das regelmäßige Lüften

unserer Klassenzimmer. Frieren müssen die Kinder trotz Energiekrise nicht. Die Raumtemperatur bleibt weiterhin bei 21 Grad.

Da wir Umweltschule sind, bitten wir Sie, auch zu Hause Energie zu sparen und **helfen Sie mit,**

DEN PLATZ VOR UNSERER SCHULE SAUBER ZU HALTEN: DIES IST KEINE MÜLLHALDE!



Bitte beachten Sie:

- **Parken Sie** in deutlicher Entfernung vom Schulhaus und vereinbaren Sie einen Treffpunkt mit Ihrem Kind, um das Verkehrsaufkommen im unmittelbaren Schulumfeld einzudämmen.
- **Schulweghelfer** werden dringend gesucht. Bei Interesse bitte melden!

Den Anweisungen der Schulweghelfer ist Folge zu leisten!



1. Allgemeine Informationen

Sie brauchen Rat oder müssen der Schule etwas Wichtiges mitteilen?

➤ **Schul.Cloud**

Sie ist das wichtigste Kommunikationsmittel.

Auch Elternbriefe werden größtenteils über die Cloud geteilt.

Daher ist das Einrichten der Cloud, auf Ihrem Mobilien Endgerät, dringend erforderlich.

Wie?

1. Bitte laden Sie sich die Schul Cloud - App auf ihr Handy.
2. Wenden Sie sich an Ihre zuständige Klassenlehrkraft, die mit Ihnen die nächsten Schritte bespricht.



➤ **Hausaufgabenheft**

Bitte sehen Sie dieses täglich ein und denken Sie an die **Wochenunterschrift**.



➤ **Elternbriefe**

Fragen Sie Ihre Tochter/ Ihren Sohn regelmäßig danach und sehen Sie in die Mappen.



➤ **Homepage, Infotafeln**

Frau Gabi Bauer sorgt für die Aktualität der Homepage:

www.sophienschule-hof.de

Bitte informieren Sie sich regelmäßig.



➤ **Telefon, E-Mail**

Bitte haben Sie Verständnis dafür, dass unsere Lehrkräfte die Kinder vor dem Schulgebäude um 7.45 Uhr abholen, damit sie pünktlich mit dem Unterricht um 8.00 Uhr beginnen können.

Gerne können Sie unsere Lehrkräfte während der Sprechstunden, in dringenden Fällen auch zu den Pausenzeiten telefonisch unter Tel.: 09281/140090 erreichen.

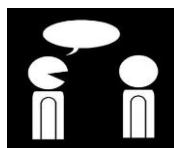
➤ **Lehrersprechstunden** (Verschiebungen sind noch möglich):

Sprechstunden	Mo.	Di.	Mi.	Do.	Fr.
8:00 – 8:45	Bauer, G.				
8:45 – 9:30	Wunderlich		Müller	Gehring-Fritsch	Rank, Da.
9:30- 10:00					
10 :00 – 10:45	Dotterweich		Seifert	Schmölzer	Angermaier
10:45– 11:30	Pschibl-Brandl	Maciocha	Egeter-Hahn	Just-Granz	Sammer
11:30– 11:45					
11:45– 12:30	Herrmann	Witzgall	Bauer, N.	Strehl	
12:30 – 13:15	Heinze		Hofmann	Schmidt	
13:15– 14:00		Stühler			

Wir bitten um telefonische Terminvereinbarung!

Weitere Mitarbeiter bzw. die Schulleitung vergeben Termine nach Vereinbarung

➤ E-Mail-Adressen: siehe Homepage!



➤ **Elternabende und Elternsprechtage.**

1. Elternabend: Do., 15.09.22, 17.00 Uhr (mit Wahl der Klassenelternsprecher)

Elternbeiratswahl: Do., 15.09.22, 18.30 Uhr

Elternsprechtage: Di., 15.11.22, 15.30 – 18.00 Uhr

Um die Teilnahme möglichst aller Eltern wird gebeten!
Bitte kommen Sie aus Platz- und Hygienegründen jedoch alleine.

2. Spezielle Anliegen

- **Herr Lucas Herold, unser Sozialpädagoge**, ist nach Lichtenfels verzogen und wir sind auf der Suche nach einer Nachfolge.
Weiterhin besteht eine enge Zusammenarbeit mit der Erziehungsberatungsstelle am Schellenberg.

weitere Ansprechpartner:

Frau Huelya Engelhardt, Psychologische Beratungsstelle der Diakonie Hochfranken (Jugend- und Familienhilfe) - an bestimmten Tagen in der Sophien-GS (vgl. Homepage)

- **Frau Müller Held und Frau Sylvia Weiland** sind für das Frühstück zuständig,
- **Frau Christina Nohutcu** für das Schülercafé.
- **Herr Ullrich** vom Umweltamt liefert unser Mittagessen für die Ganztagesklassen.

3. Elternpflichten

Informieren Sie uns bitte über einschneidende Erlebnisse im Leben ihres Kindes.
(Krankheiten, Verlust eines Elternteils usw.)



➤ **Krank? Verschlafen?**

Entschuldigen Sie Ihr Kind vor acht Uhr unter Tel.: 09281/140090.
Bei Grippe und Fieber bleibt Ihr Kind zu Hause!
Den Weg ins Klassenzimmer findet es alleine.

**Fehlt ihr Kind unentschuldigt, müssen wir die Polizei verständigen.
Im Wiederholungsfalle müssen Sie mit Geldstrafen rechnen. Das gilt auch bei häufigem zu spät kommen!**

Hat Ihr Kind eine ansteckende Krankheit oder zum Beispiel Kopfläuse, so lassen Sie es, um Ansteckung zu vermeiden, zu Hause.

- **Neue Telefonnummer, E-Mail Adresse**
Sofort mitteilen! (Sekretariat und Klassenleitung!)



➤ **Umzug**

Neue Adresse sofort mitteilen! (Sekretariat und Klassenleitung!)

➤ **Befreiungen**

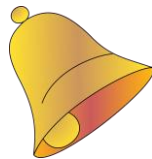
erhalten Sie **nach rechtzeitigem schriftlichem Antrag (1 Woche vorher!)** und aus zwingenden Gründen wie Hochzeiten oder Todesfällen von der Schulleitung.

➤ **Sicherheit**

Sprechen Sie mit Ihrem Kind über den Schulweg und die Gefahren im Straßenverkehr, sowie darüber, wie man sich Fremden gegenüber verhält.

Nutzen Sie die Übergänge zur Schule. Schulweghelfer sorgen für Sicherheit.

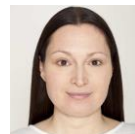
Zur Sicherheit ist unsere Eingangstüre meist verschlossen.



Bitte am Haupteingang klingeln und Ihren Namen sagen, damit wir Sie einlassen können, wenn Sie einen Termin haben.

- **Sorgen Sie** dafür, dass Ihr Kind ausreichend schläft. Nach 20:00 Uhr sollte sich auf dem Platz vor der Schule außerhalb der Ferienzeiten kein Kind mehr aufhalten.

➤



Bitte das Gesicht im Schulgelände bzw. im Schulhaus unverhüllt lassen, damit wir bzw. die Kinder und Sie erkennen können.

> **Hygiene**

Die Klassenzimmer werden regelmäßig gelüftet.

Auf Handhygiene wird geachtet.

Das Niesen wird in die Armbeuge gerichtet.

Auf den Abstand wird geachtet.

Suchen Sie Kontakt zu anderen Eltern und wollen die Schule unterstützen?



- **Elterncafé**
findet zunächst nicht statt. Es erfolgt eine gesonderte Einladung.

- **Elternforum**
Termine hierfür erhalten Sie ebenfalls in einer gesonderten Einladung.

- **Elternbeirat**
Der „neue Elternbeirat“ wird am Do., 15.09.22 um 18.30 Uhr in der Aula gewählt.
Bei Projekttagen und Schulfesten ist er auf Ihre Mithilfe angewiesen.

- **Förderverein**
Die Mitgliedschaft ist kostenlos. Aufnahmeanträge erhalten Sie im Sekretariat.



- **Spenden**
Wir freuen uns über jede Art der Unterstützung.

Sparkasse Hof, IBAN: DE40 7805 0000 0220 5987 26, BIC: BYLADEM1HOF

4. Schulbetrieb in den ersten beiden Schulwochen

- Zum Schulbeginn stellen sich die Kinder vor dem Schulgebäude an. (1./2.Kl. vor dem Hauptgebäude, Glastür; 3./4. Kl. Pausenhof)
- zügiger Nachhauseweg



1. Schulwoche

- Klassenleiterunterricht, 11:30 Uhr Schluss.

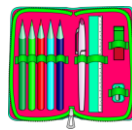
- **Bücher** einbinden und mit Namen versehen!



- **Geld** für die Arbeitshefte und das Hausaufgabenheft mitgeben!
- **Werkgeld** fällt zusätzlich an und wird von unseren **WG-Lehrerinnen** extra berechnet.



- **Schulmaterial** besorgen!



Bitte immer zu Ferienbeginn auf Vollständigkeit prüfen und ergänzen!



- **Fotograf**
Der Fotograf kommt für die 1aG + 1bG am Donnerstag, 15.09. und für die 1c + 1d am Freitag, 16.09.22, an die Schule, um Portrait-Aufnahmen von den Kindern zu machen.
Schultüten evtl. nochmal mitgeben.

Da es in der Pause immer wieder zu Schwierigkeiten kommt, bitten wir Sie, eindringlich mit Ihrem Kind über das Verhalten in der Pause und die Notwendigkeit zur Rücksichtnahme zu sprechen.

2. Schulwoche

- Stundenplanmäßiger Unterricht bis 14:00 Uhr
- Frühstück
- Schulfruchtlieferung montags
- Mittagessen für die Kinder der Ganztagesklassen
- Schülercafé

Sonntag, 25.09.2022 Weltkindertag. Alle Kinder treffen sich verpflichtend um 14.00 Uhr im Klassenzimmer. Wir veranstalten einen Umzug durchs Schulviertel. Dafür ist der Tag nach Himmelfahrt(Freitag, 19.05.23) **unterrichtsfrei.**

3. Schulwoche

- Der Nachmittagsunterricht beginnt.

Am Freitag, den 30.09.2022 ist voraussichtlich Wandertag!

Sport: Aus hygienischen Gründen können die Umkleidekabinen nur eingeschränkt benutzt werden. Die Kinder kommen in Sportkleidung, Turnschuhe und evtl. Wechsel T-Shirt kann im Sportbeutel im Klassenzimmer bleiben.

Wichtige Informationen, aktuelle Termine sowie verschiedene Formulare (z.B. Gastschulantrag, Antrag auf Befreiung, Änderungsmeldung etc.) finden Sie auf der Homepage unserer Schule www.sophiengrundschule-hof.de bzw. erhalten Sie über weitere Elternbriefe

Wir freuen uns auf eine gute und vertrauensvolle Zusammenarbeit!

Mit freundlichen Grüßen

gez. Jutta Beer (Rin) und Katrin Sammer (KRin)
mit dem gesamten Kollegium der Sophien-Grundschule